



*Ministero del Lavoro della Salute e delle Politiche Sociali*

*Segretariato Generale*

*Divisione V – Coordinamento delle attività statistiche*

# Tendenze dell'economia e del mercato del lavoro

Numero 3 – Luglio 2009

## Indicatori economici

	Variazioni % annue				Variazioni %	
	2005	2006	2007	2008	I trim. '09/ I trim. '08	I trim. '09/ IV trim. '08/
PIL	0,7	2,0	1,6	-1,0	-6,0	-2,6
Produttività lavoro	0,6	-0,1	-0,2	-	-	-
CLUP <sup>(a) (b)</sup>	2,3	1,8	1,9	4,4	4,7	1,6
Grado di utilizzo degli impianti *	-0,1	1,5	-0,2	-3,4	-10,4	-4,1

<sup>(a)</sup> CLUP=(reddito da lavoro dipendente pro-capite)/(valore aggiunto ai prezzi base - valori concatenati - anno 2000).

<sup>(b)</sup> Industria e servizi vendibili

\* Differenze assolute delle percentuali di utilizzo degli impianti

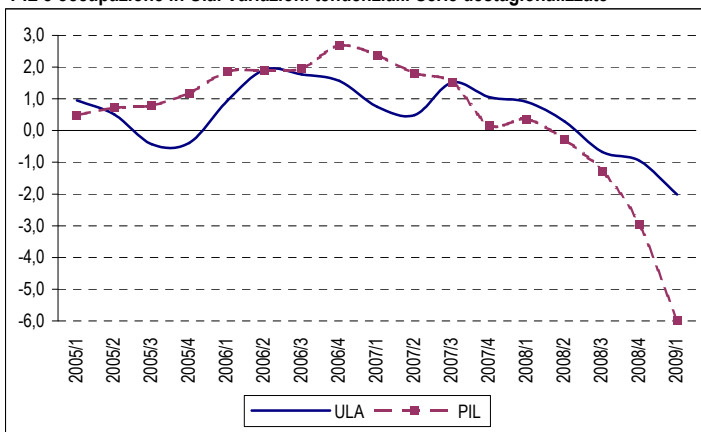
	Variazioni % annue				Mag '09/ Mag '08	Mag '09/ Apr '09
	2005	2006	2007	2008		
Produzione industriale (dati corretti per i giorni lavorativi)	-0,8	3,6	2,1	-3,3	-19,8	-
Produzione industriale (dati destagionalizzati)	-	-	-	-	-	0,0
Produzione industriale (dati grezzi)	-1,8	3,1	2,8	-3,1	-22,6	-
Tendenza degli ordini a 3 mesi **	-4,1	7,2	-2,3	-15,5	-11,3	0,7

Fonti: Istat, ISAE

\*\* Differenze assolute dei saldi

Nota: le variazioni congiunturali, ossia quelle rispetto al trimestre o al mese precedente, sono calcolate su dati destagionalizzati

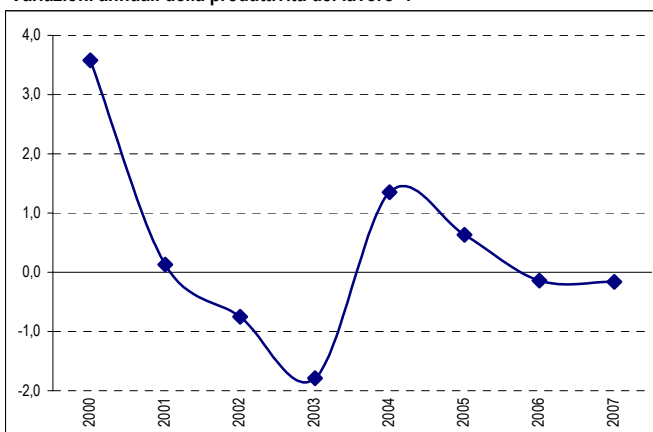
**PIL e occupazione in Ula. Variazioni tendenziali. Serie destagionalizzate**



Fonte: Istat

Nota: L'unità di lavoro annua (Ula) rappresenta la quantità di lavoro prestato nell'anno da un occupato a tempo pieno, oppure la quantità di lavoro equivalente prestato da lavoratori a tempo parziale o da lavoratori che svolgono un doppio lavoro.

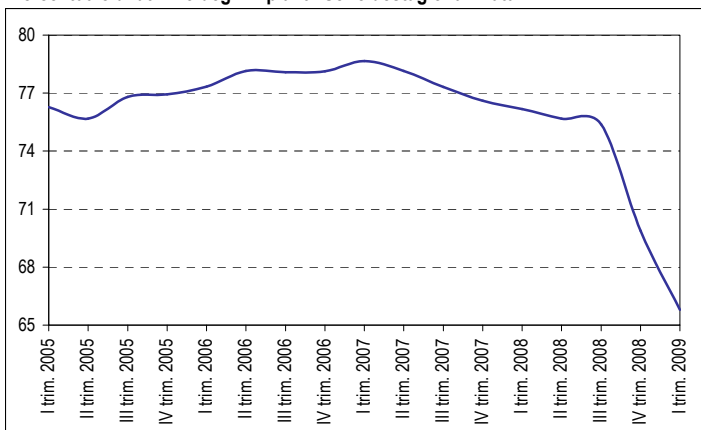
**Variazioni annuali della produttività del lavoro \***



Fonte: Istat

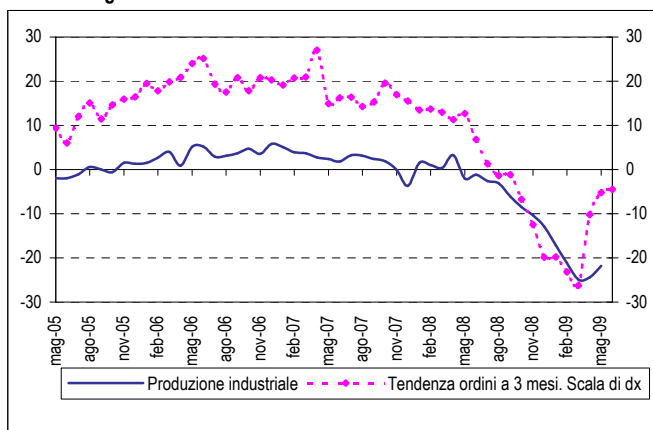
\* Tassi di variazione logaritmici del valore aggiunto ai prezzi base a valori concatenati per ora lavorata

**Percentuale di utilizzo degli impianti. Serie destagionalizzata**



Fonte: ISAE

**Produzione industriale (Variazioni tendenziali) e tendenza degli ordini (Saldi). Serie destagionalizzate.**



Fonti: Istat, ISAE

## Indicatori economici

	Variazioni % annue				Variazioni %	
	2005	2006	2007	2008	I trim. '09/ I trim. '08	I trim. '09/ IV trim. '08/
Retribuzioni lorde per Ula	3,0	3,2	2,2	4,4 (a)	0,6 (a)	0,1 (a)
Oneri sociali per Ula	3,4	0,8	3,0	4,8	0,3 (a)	-0,1 (a)
Costo del lavoro per Ula	3,0	2,6	2,3	4,6 (a)	0,6 (a)	0,1 (a)

Fonte: Istat, Indagine OROS

\* Stime provvisorie

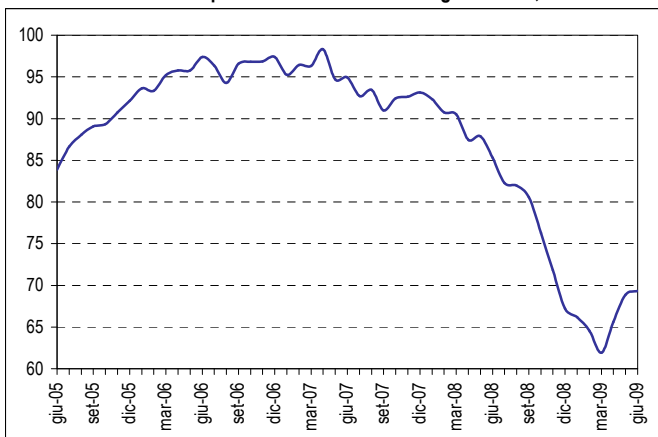
	Variazioni % annue				Variazioni %	
	2005	2006	2007	2008	Giu '09/ Giu '08	Giu '09/ Mag '09/
Indice dei prezzi al consumo armonizzato per i paesi dell'Ue	2,2	2,2	2,0	3,5	0,6	0,2
Indice dei prezzi alla produzione dei prodotti industriali	-	4,5	3,1	5,0 (a)	-6,1 (a)	-0,2 (a)
Retribuzioni Contrattuali Orarie	-	3,0	2,2	3,5	3,0	0,0
Ore cig totali autorizzate (INPS)	7,6	-6,1	-22,1	24,6	419,4	-2,0
- Gestione Industria	6,5	-7,3	-21,4	27,0	504,7	5,7
- Gestione Edilizia	13,5	-0,3	-25,2	12,5	124,1	1,6
- Ore ordinarie	9,1	-32,4	-27,0	60,4	680,2	18,0
- Ore straordinarie	5,6	31,0	-18,5	1,2	170,0	0,6
Grandi Imprese	Variazioni % annue				Apr '09/ Apr '08	Apr '09/ Mar '09
Occupati dipendenti al lordo c.i.g.	-0,5	0,2	0,5	-0,3	-0,7	-0,1
Occupati dipendenti al netto c.i.g.	-0,6	0,4	0,6	-0,6	-2,1	-0,4
Ore cig per 1.000 ore effettivamente lavorate	Totale				32,6	4,8
(Differenze assolute in punti %)	Industria				92,2	15,2
	Servizi				2,0	0,6
Incidenza straordinario rispetto alle ore effettivamente lavorate (Differenze assolute in punti %)	Totale				-0,2	-
	Industria				-1,2	-
	Servizi				0,3	-

Fonte: Istat

(a) Dato provvisorio

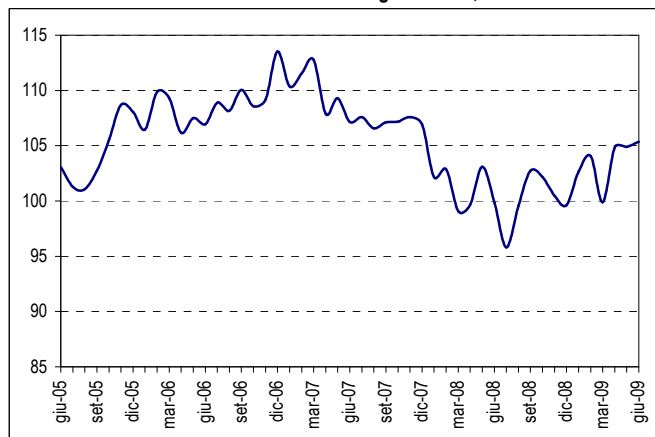
Nota: le variazioni congiunturali, ossia quelle rispetto al trimestre o al mese precedente, sono calcolate su dati destagionalizzati

Clima di fiducia delle imprese industriali. Dati destagionalizzati, 2000=100



Fonte: ISAE

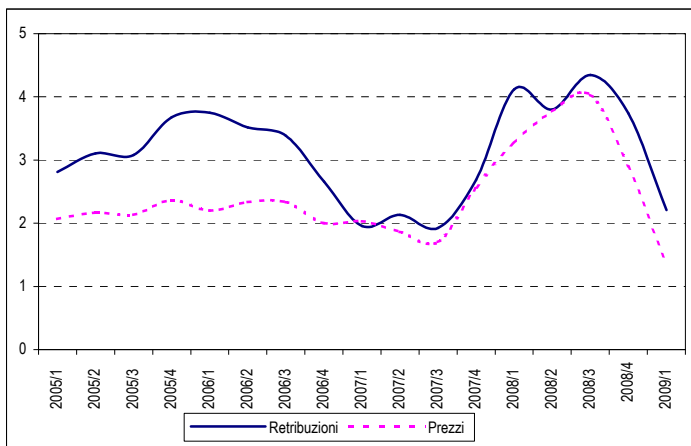
Clima di fiducia dei consumatori. Dati destagionalizzati, 1980=100



Fonte: ISAE

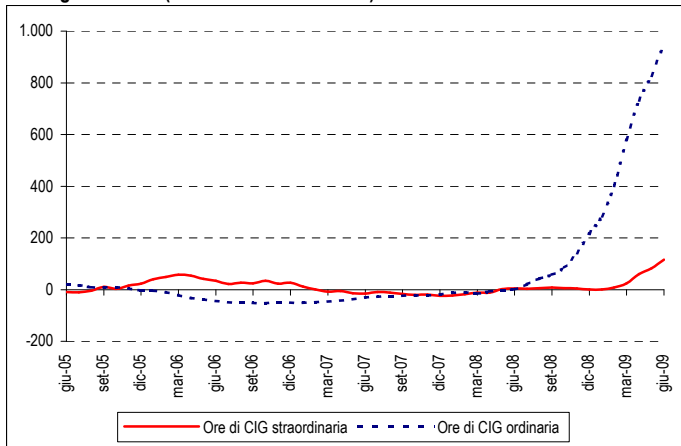
# Indicatori economici

Indice armonizzato dei prezzi al consumo e retribuzioni lorde per Ula. Variazioni tendenziali



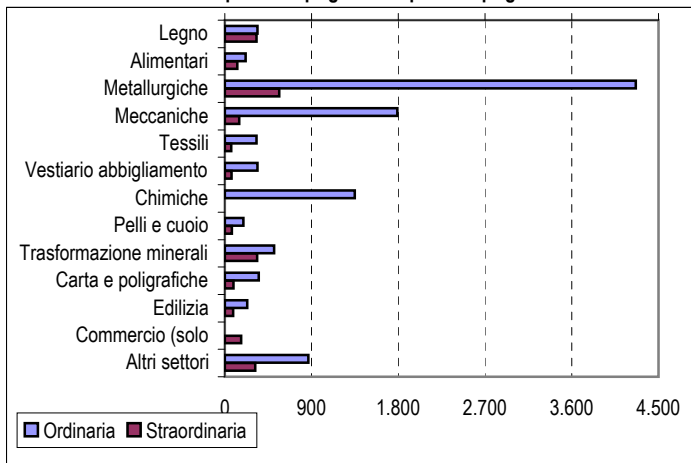
Fonte: Istat, Indagine OROS

Ore autorizzate di cig ordinaria e straordinaria (Gestione Industria). Serie destagionalizzate (Medie mobili a 5 termini). Variazioni tendenziali.



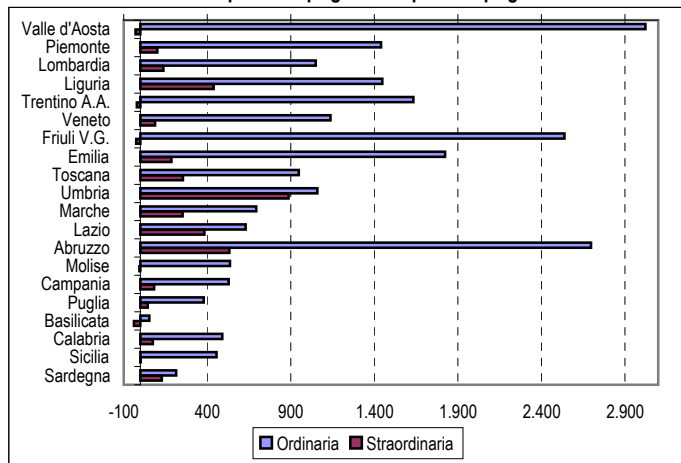
Fonte: Inps

Ore autorizzate di cig ordinaria e straordinaria (Gestione Industria) per settore. Variazioni tendenziali del periodo apr-giu '09 rispetto a apr-giu '08



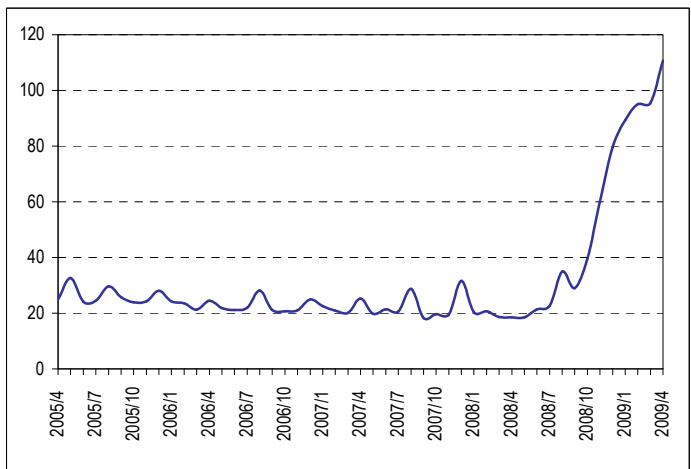
Fonte: Inps

Ore autorizzate di cig ordinaria e straordinaria (Gestione Industria) per regione. Variazioni tendenziali del periodo apr-giu '09 rispetto a apr-giu '08



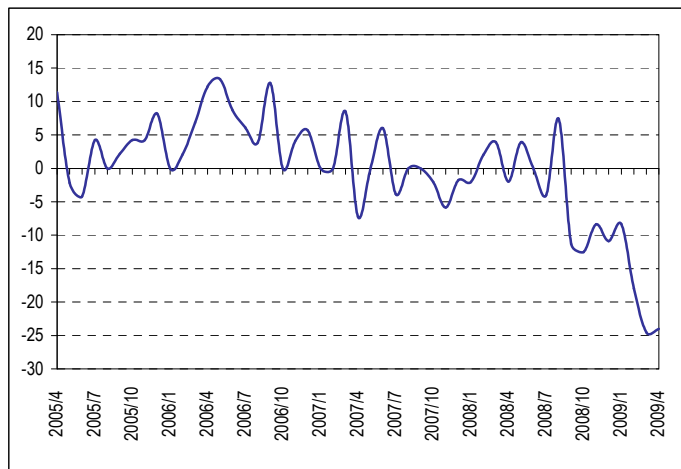
Fonte: Inps

Ore cig per 1.000 ore effettivamente lavorate nelle imprese industriali con 500 addetti e oltre. Variazioni tendenziali



Fonte: ISTAT

Incidenza dello straordinario rispetto alle ore effettivamente lavorate nelle imprese industriali con 500 addetti e oltre. Variazioni tendenziali



Fonte: ISTAT

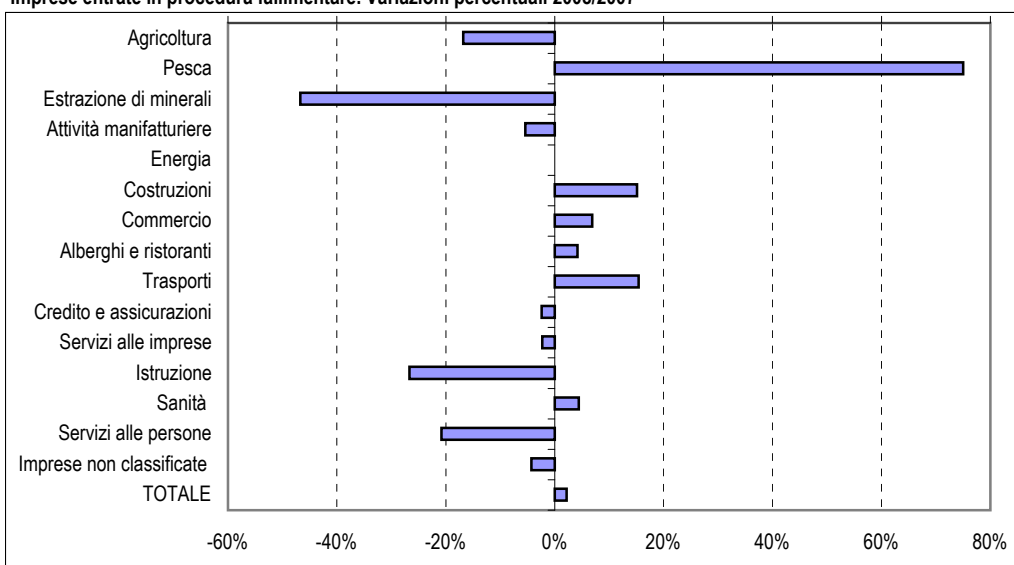
## Indicatori economici

### Imprese entrate in procedura fallimentare. Anni 2007-2008. Saldi e variazioni percentuali annue

SETTORI DI ATTIVITA'	2007	2008	Saldo	Var. %
Agricoltura	113	94	-19	-16,8%
Pesca	4	7	3	75,0%
Estrazione di minerali	15	8	-7	-46,7%
Attività manifatturiere	1.675	1.584	-91	-5,4%
Energia	2	2	0	0,0%
Costruzioni	1.182	1.361	179	15,1%
Commercio	1.755	1.876	121	6,9%
Alberghi e ristoranti	260	271	11	4,2%
Trasporti, magazzinaggio e comunicazioni	351	405	54	15,4%
Intermediazione monetaria e finanziaria	41	40	-1	-2,4%
Servizi alle imprese	651	636	-15	-2,3%
Istruzione	30	22	-8	-26,7%
Sanità	45	47	2	4,4%
Servizi alle persone	144	114	-30	-20,8%
Imprese non classificate	902	863	-39	-4,3%
<b>TOTALE</b>	<b>7.170</b>	<b>7.330</b>	<b>160</b>	<b>2,2%</b>

Fonte: elaborazioni Unioncamere-InfoCamere su dati Registro delle imprese

### Imprese entrate in procedura fallimentare. Variazioni percentuali 2008/2007



## Indicatori sul mercato del lavoro

Forze di lavoro, occupazione e disoccupazione. Variazioni medie annue, valori assoluti, variazioni tendenziali e congiunturali al 1° trim. 2009

		Variazioni percentuali medie annue				1° trimestre 2009		
		2005	2006	2007	2008	Valore assoluto	Variazioni Tenden- ziale *	Congiu- turale **
<b>Forze di lavoro</b>		<b>0,4</b>	<b>0,9</b>	<b>0,3</b>	<b>1,5</b>	<b>24.948</b>	<b>0,1</b>	<b>-0,1</b>
Rip. territoriale	Centro-nord	1,0	1,6	1,0	1,9	17.744	0,7	0,0
	Mezzogiorno	-1,2	-0,7	-1,4	0,6	7.204	-1,5	-0,2
Sesso	Maschi	0,6	0,7	0,3	0,7	14.763	0,0	
	Femmine	-0,1	1,1	0,3	2,7	10.185	0,2	
<b>Occupati</b>		<b>0,7</b>	<b>1,9</b>	<b>1,0</b>	<b>0,8</b>	<b>22.966</b>	<b>-0,9</b>	<b>-0,3</b>
Rip. territoriale	Centro-nord	1,1	2,0	1,4	1,3	16.712	-0,5	-0,4
	Mezzogiorno	-0,3	1,6	0,0	-0,5	6.255	-1,8	-0,2
Sesso	Maschi	0,9	1,5	0,8	0,0	13.753	-1,2	
	Femmine	0,5	2,5	1,3	1,9	9.213	-0,4	
Classe di età	15-24	-7,0	-0,8	-3,2	-0,9	1.319	-10,1	
	25-54	1,1	1,8	0,9	0,5	18.742	-1,1	
	55-64	3,5	3,8	4,9	3,2	2.517	6,5	
Settore di attività	Agricoltura	-4,3	3,7	-5,9	-3,1	845	-3,4	-1,5
	Industria in senso stretto	-0,2	0,0	0,4	-1,2	4.838	-1,6	-0,4
	Costruzioni	4,4	-0,7	2,9	0,7	1.947	1,7	1,0
	Servizi	0,9	2,8	1,4	1,7	15.336	-0,8	-0,4
Carattere occupazione	Indipendenti	-4,1	0,7	-0,3	-1,6	5.797	-3,0	
	Dipendenti	2,6	2,3	1,5	1,6	17.169	0,4	
	di cui a tempo determ.	6,2	9,7	2,1	2,4	2.035	-7,0	
Orario di lavoro	Tempo pieno	0,5	1,4	0,6	0,0	19.711	-0,8	
	Part-time	1,9	5,4	3,6	5,8	3.256	-1,3	
<b>Persone in cerca di occupazione</b>		<b>-3,7</b>	<b>-11,4</b>	<b>-10,0</b>	<b>12,3</b>	<b>1.982</b>	<b>12,5</b>	<b>3,6</b>
Rip. territoriale	Centro-nord	-0,5	-6,9	-8,6	15,3	1.032	26,9	7,7
	Mezzogiorno	-6,0	-14,8	-11,2	9,8	950	0,2	-0,4
Sesso	Maschi	-2,4	-11,3	-9,8	13,6	1.010	19,3	
	Femmine	-4,8	-11,5	-10,2	11,2	972	6,3	
Con/senza esperienza	Con esperienza	-5,4	-11,8	-6,4	14,7	1.453	16,3	
	Senza esperienza	-0,1	-10,5	-16,9	7,1	530	3,3	

\* Primo trimestre 2009 rispetto a primo trimestre 2008

\*\* Primo trimestre 2009 rispetto a quarto trimestre 2008 su serie destagionalizzate

Fonte: Istat, Rilevazione Continua sulle Forze di Lavoro

## Indicatori sul mercato del lavoro

Tassi di attività, di occupazione e di disoccupazione. Variazioni medie annue, valori assoluti, variazioni tendenziali e congiunturali al 1° trim. 2009

		Variazioni medie annue in punti %				1° trimestre 2009		
		2005	2006	2007	2008	Valore assoluto	Variazioni	
							Tenden- ziale *	Congiun- turale **
<b>Tasso di attività</b>		<b>-0,2</b>	<b>0,4</b>	<b>-0,2</b>	<b>0,5</b>	<b>62,4</b>	<b>-0,4</b>	
Rip. territoriale	Centro-nord	0,1	0,8	0,1	0,7	68,6	-0,1	
	Mezzogiorno	-0,8	-0,4	-0,8	0,1	51,2	-0,9	
Sesso	Maschi	-0,1	0,3	-0,2	0,0	73,6	-0,4	
	Femmine	-0,3	0,4	-0,2	1,0	51,3	-0,3	
<b>Tasso di occupazione</b>		<b>0,0</b>	<b>0,9</b>	<b>0,3</b>	<b>0,1</b>	<b>57,4</b>	<b>-0,9</b>	
Rip. territoriale	Centro-nord	0,2	1,0	0,4	0,3	64,5	-1,0	
	Mezzogiorno	-0,3	0,8	-0,1	-0,5	44,4	-0,9	
Sesso	Maschi	0,0	0,8	0,2	-0,4	68,5	-1,2	
	Femmine	0,0	1,0	0,3	0,6	46,3	-0,6	
Classe di età	15-24	-1,8	0,0	-0,8	-0,3	21,7	-2,5	
	25-54	0,1	1,0	5,9	0,0	72,0	-1,3	
	55-64	0,9	1,0	1,3	0,7	34,9	1,8	
<b>Tasso di disoccupazione</b>		<b>-0,3</b>	<b>-0,9</b>	<b>-0,7</b>	<b>0,7</b>	<b>7,9</b>	<b>0,8</b>	<b>0,3</b>
Rip. territoriale	Nord	0,0	-0,4	-0,3	0,4	5,1	1,1	0,3
	Centro	-0,1	-0,3	-0,8	0,9	7,6	1,5	0,6
	Mezzogiorno	-0,7	-2,0	-1,2	1,0	13,2	0,2	0,0
Sesso	Maschi	-0,2	-0,7	-0,5	0,6	6,8	1,1	
	Femmine	-0,5	-1,3	-0,9	0,7	9,5	0,5	
Tasso di disoccupazione di lunga durata		-0,1	-0,4	-0,4	0,2	3,2	0,0	
Tasso di disoccupazione giovanile (15-24)		0,5	-2,4	-1,3	1,0	26,3	5,0	
Incidenza della disoccupazione giovanile***		-0,3	-1,0	-0,7	0,3	7,7	1,2	

\* Primo trimestre 2009 rispetto a primo trimestre 2008

\*\* Primo trimestre 2009 rispetto a quarto trimestre 2008 su serie destagionalizzate

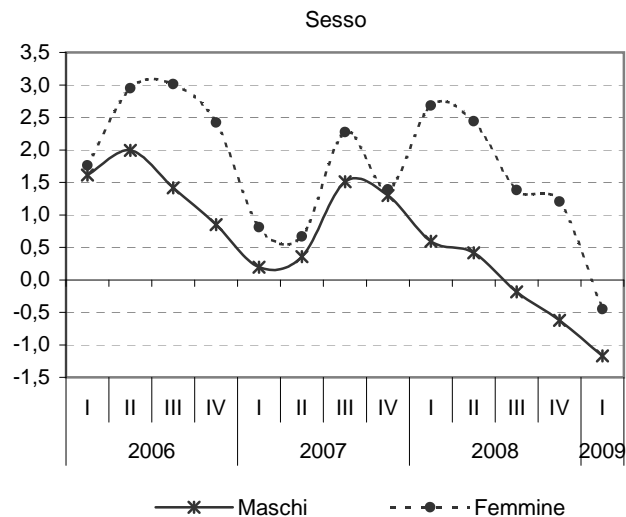
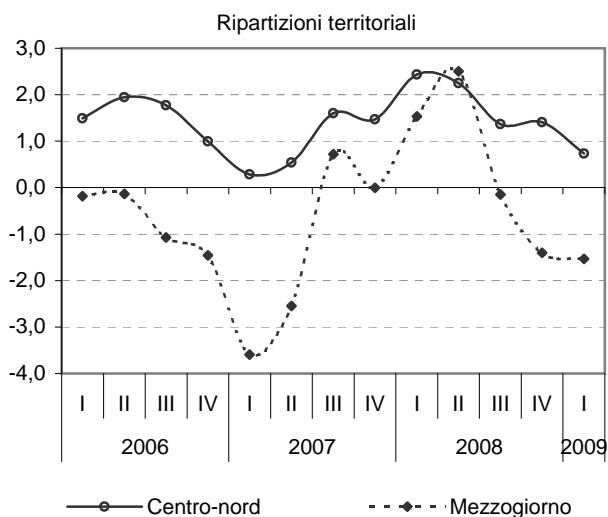
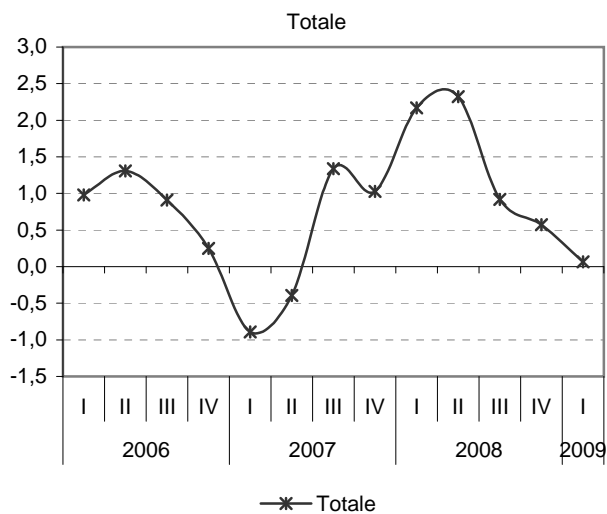
\*\*\* % di disoccupati nella popolazione 15-24

Fonte: Istat, Rilevazione Continua sulle Forze di Lavoro

# Indicatori sul mercato del lavoro

## Variazioni tendenziali

### Forze di lavoro



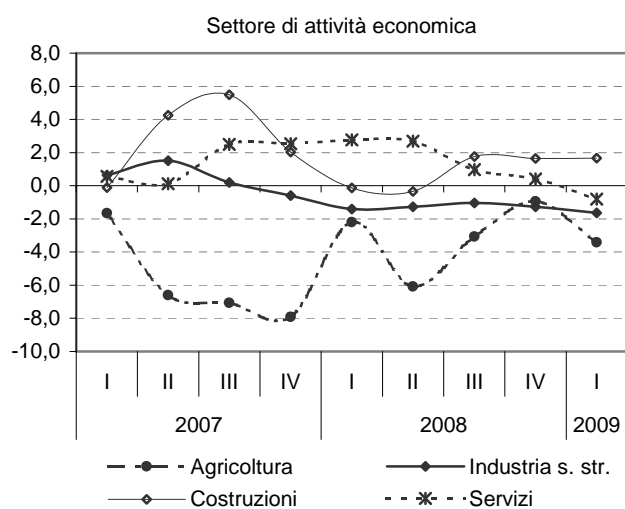
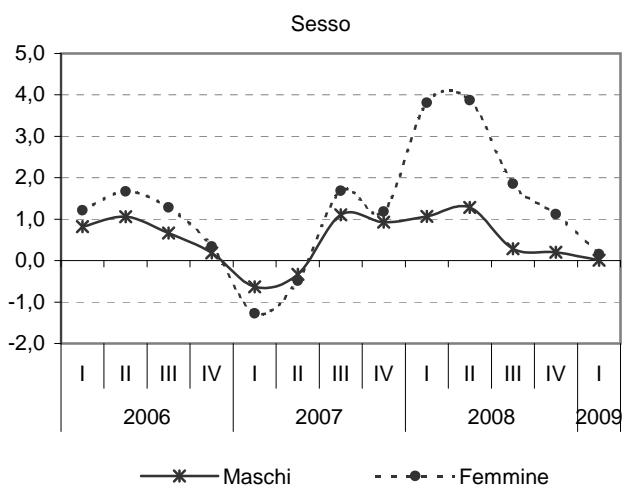
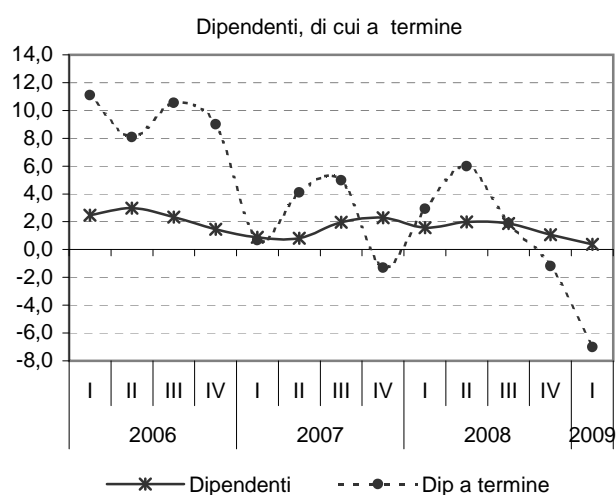
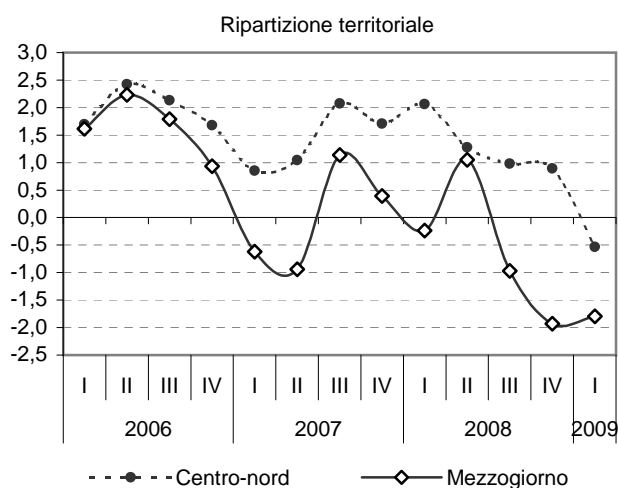
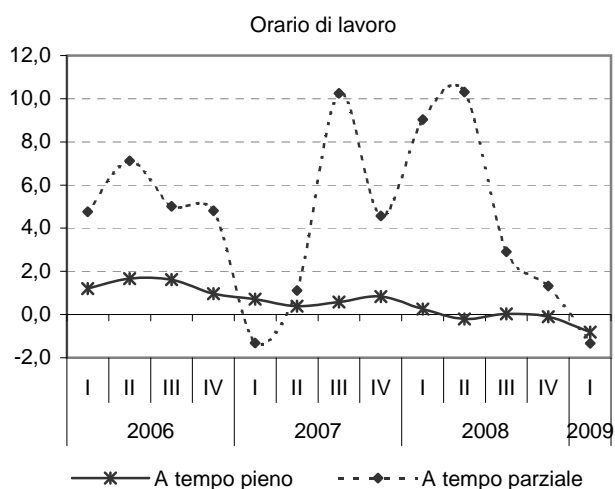
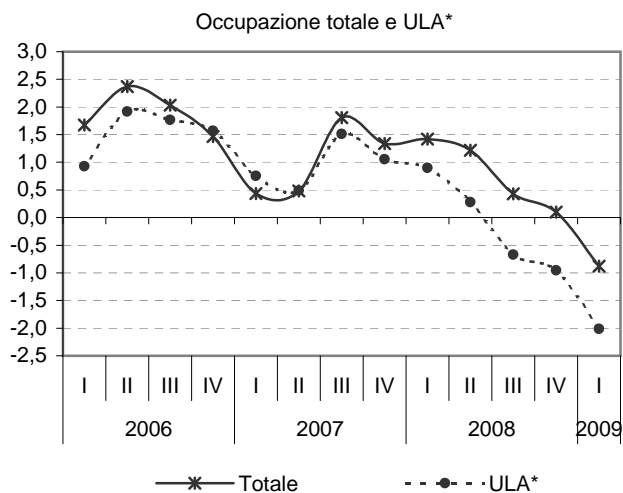
Fonte: Istat, Rilevazione Continua sulle Forze di Lavoro



# Indicatori sul mercato del lavoro

## Variazioni tendenziali

### Occupazione



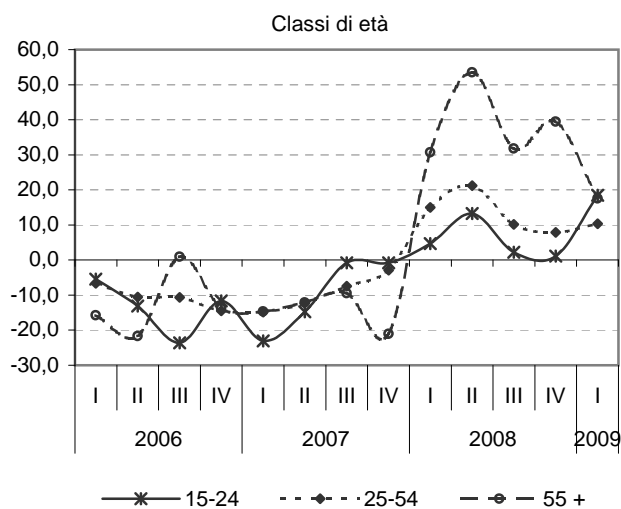
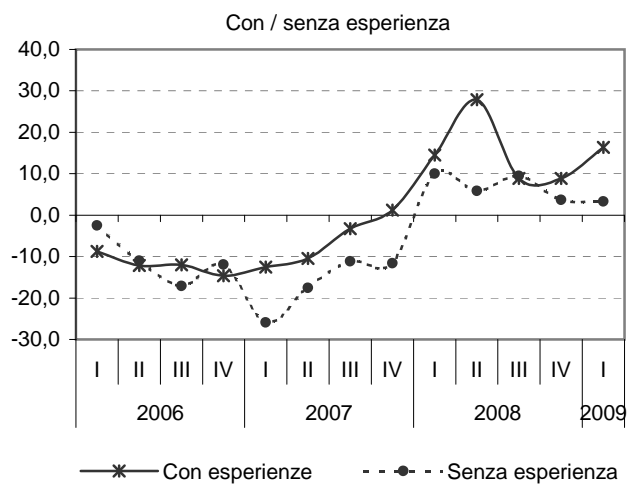
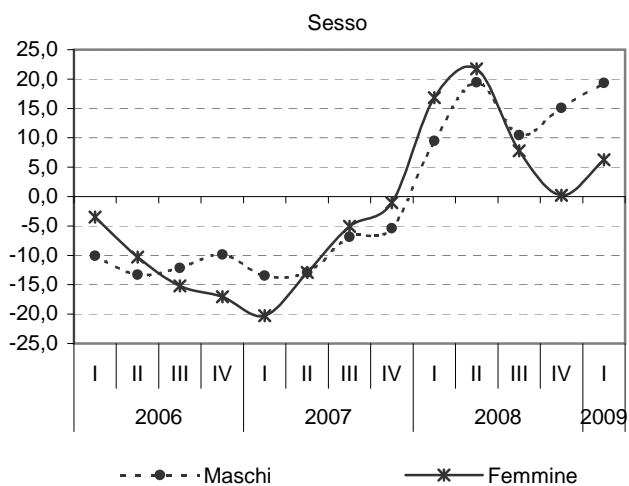
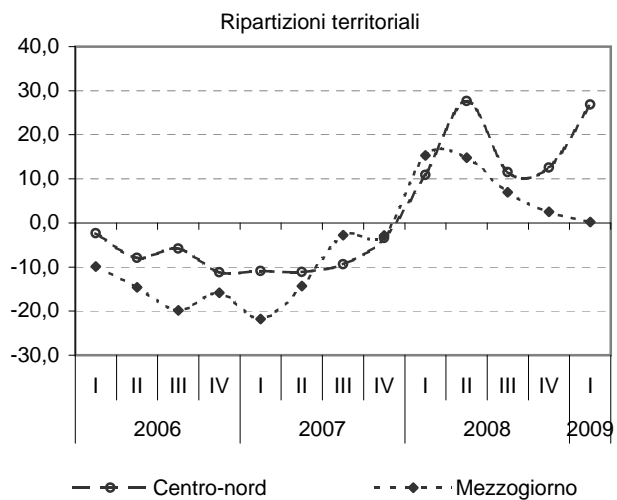
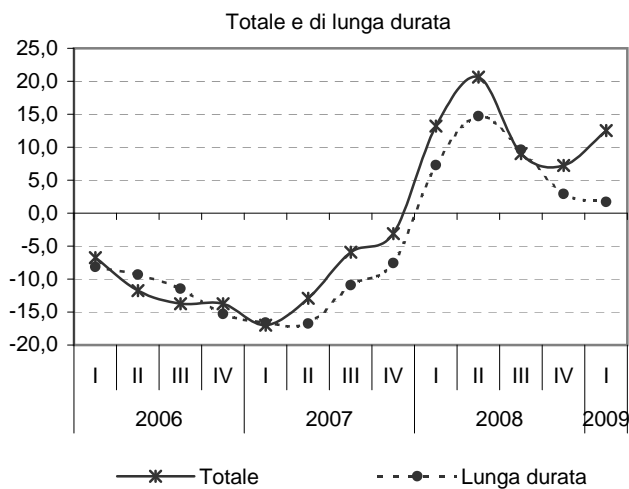
raccontano frazioni di U.L.A.)

Fonte: in generale Istat, Rilevazione Continua sulle Forze di Lavoro; per le ULA Istat, Conti nazionali.

# Indicatori sul mercato del lavoro

## Variazioni tendenziali

### Disoccupazione



Fonte: Istat, Rilevazione Continua sulle Forze di Lavoro

## Confronti internazionali

	ITALIA	EURO AREA 16	GERMANIA	SPAGNA	FRANCIA	REGNO UNITO	STATI UNITI	GIAPPONE
--	--------	--------------	----------	--------	---------	-------------	-------------	----------

### CONTI NAZIONALI

PIL *								
var. % 2008 (sull'anno precedente)	-1,0	0,8	1,3	1,2	0,4	0,7	1,1	-0,6
var. % I trim. '09/ IV trim. '08 SA	-2,6	-2,5	-3,8	-1,9	-1,2	-1,9	-1,5	-4,0
var. % I trim '09/ I trim '08 SA	-6,0	-4,8	-6,9	-3,0	-3,2	-4,1	-2,5	-9,1

### SPESA DELLE FAMIGLIE

var. % I trim. '09/ IV trim. '08 SA	-1,1	-0,5	0,5	-1,7	0,2	-1,3	0,4	-1,1
var. % I trim '09/ I trim '08 SA	-2,6	-1,1	-0,1	-4,0	0,5	-1,2	-1,4	-2,7

### INVESTIMENTI (IN VOLUME)

var. % I trim. '09/ IV trim. '08 SA	-5,0	-4,2	-7,9	-4,2	-2,3	-3,8	-9,5	-7,7
var. % I trim '09/ I trim '08 SA	-12,6	-10,4	-11,4	-13,1	-7,1	-10,3	-14,5	-15,7

### INDUSTRIA

#### INDICE DELLA PRODUZIONE INDUSTRIALE

marzo '09 **	80,8	89,3	90,1	81,1	86,1	87,8	95,6	78,5
var. % mar.'09/mar.08	-23,8	-20,2	-21,7	-24,7	-15,86	-14,9	-9,7	-29,6

### PREZZI

#### INDICE PREZZI AL CONSUMO

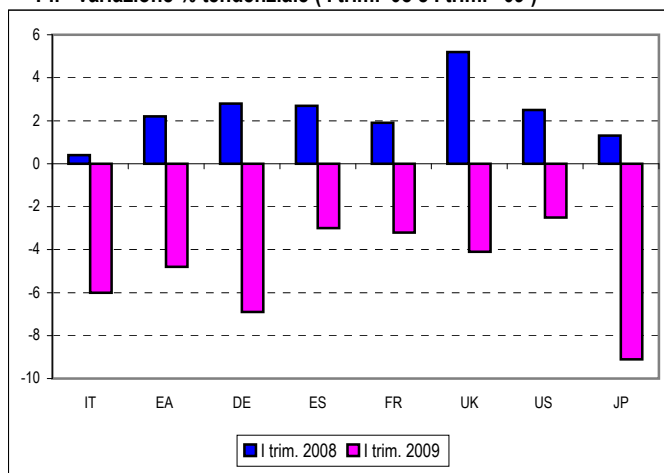
var. % apr.'09/apr. '08	1,2	-	0,7	-0,2	0,1	2,3	-0,7	-0,1
-------------------------	-----	---	-----	------	-----	-----	------	------

Fonti: OCSE (Indice produzione Industriale e Indice prezzi al consumo), Eurostat, ISTAT

\* Variazioni trimestrali: dati destagionalizzati

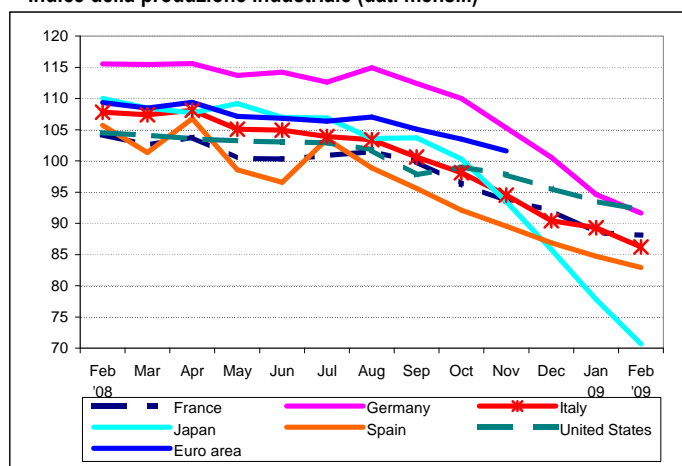
\*\*Industria escluse costruzioni. Indice NACE Rev 2 (2005=100). Dati destagionalizzati e corretti per i giorni lavorativi per la var. perc. Gennaio per Usa e Giappone

Pil - variazione % tendenziale ( I trim. ' 08 e I trim. ' 09 )



Fonte: Eurostat , ISTAT

Indice della produzione industriale (dati mensili)



Fonte: OCSE (ISIC Rev.3).

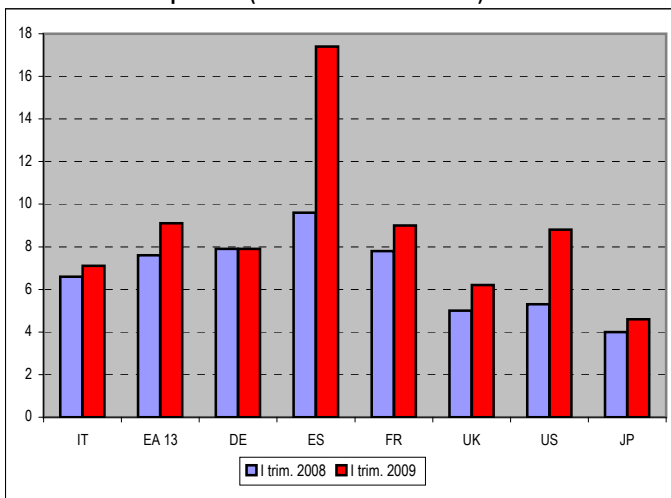
## Confronti internazionali

	ITALIA	GERMANIA	SPAGNA	FRANCIA	EURO AREA 16	REGNO UNITO	STATI UNITI	GIAPPONE
<b>MERCATO DEL LAVORO</b>								
<b>OCCUPAZIONE</b>								
var.% III trim '08/III trim '07	-0,2	1,0	-3,0	-0,2	0,0	-1,0	-	-
<b>INCIDENZA DIPENDENTI A TERMINE *</b>								
IV trimestre 2008	12,9	14,9	27,9	13,7	15,8	5,6	-	-
<b>TASSO DI DISOCCUPAZIONE NSA</b>								
I trimestre 2008	6,6	7,9	9,6	7,8	7,6	5,0	5,3	4,0
I trimestre 2009	7,1	7,9	17,4	9,0	9,1	6,2	8,8	4,6
Per IT e UK IV trim. 2008/2009								
<b>COSTO DEL LAVORO **</b>								
var.% IV trim. '08/ III trim. '08	1,5	1,5	0,6	0,9	1,7	1,7	1,5	2,2
<b>INDICATORI DI FIDUCIA</b>								
<b>INDICE FIDUCIA DEI CONSUMATORI STANDARDIZZATO</b>								
maggio-08	98,3	101,5	95,4	98,8		97,8	93,4	95,9
maggio-09	97,0	91,6	90,5	94,6		96,2	95,7	90,9

Fonte: Eurostat (occupazione, incidenza dipendenti a termine), OCSE (costo del lavoro, indici di fiducia), ISTAT

\*Calcolato sul totale dei dipendenti (valori percentuali). \*\* Per unità di prodotto. Dati destagionalizzati - Intera Economia (OCSE).

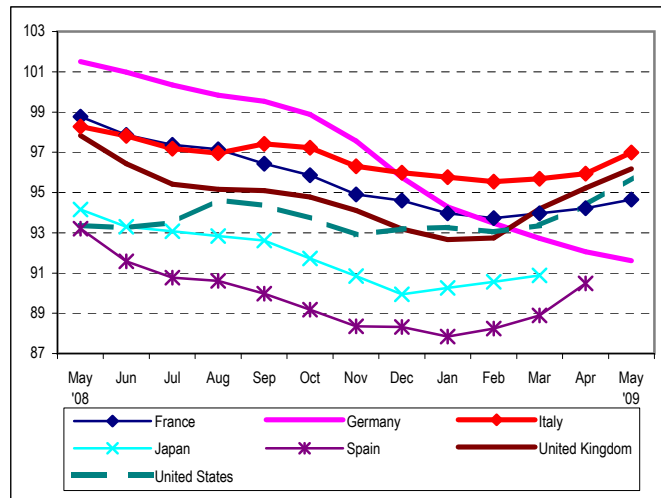
Tasso di disoccupazione (I trim. 2008 e I trim.2009)



Fonte: Eurostat - dati corretti per i giorni lavorativi

Per IT e UK IV trim. 2008/2009

Indice di fiducia dei consumatori.



Fonte: OCSE